

6. Транспортировка мебели.

- 6.1. Транспортировка мебели производится всеми видами крытого транспорта в упаковке завода-изготовителя только в вертикальном положении (согласно манипуляционным знакам). Наличие упаковочного профиля по контуру столешницы, а также воздушно-пузырчатой пленки на рабочей поверхности, между вставками и на ногах стола обязательно.
- 6.2. При транспортировке упаковка с мебелью должна быть надежно закреплена и защищена от механических повреждений, загрязнений, воздействия влаги и активной среды, сильных толчков и ударов тяжелыми предметами. Недопустимы падения упакованной мебели с любой высоты.
- 6.3. Столы в упаковке транспортировать и хранить в соответствии с требованиями транспортных маркировок и манипуляционных знаков, нанесенных на упаковке по ГОСТ 14192-96.

7. Гарантия изготовителя.

- 7.1. Предприятие-изготовитель гарантирует соответствие изделия требованиям ТО 31.09.12.160-21656087-676-2023 и ГОСТ 16371-2014 "Мебель".
- 7.2. Гарантийный срок эксплуатации изделия – 24 месяца со дня передачи товара потребителю, если иное не предусмотрено договором между потребителем и организацией, реализующей товар. Если день передачи установить невозможно, эти сроки исчисляются со дня изготовления товара.
- 7.3. При условии соблюдения правил транспортировки, установки и эксплуатации срок службы стола составляет 36 месяцев.
- 7.4. Претензии по несоответствию мебели качеству должны направляться покупателем в течение гарантийных сроков в письменном виде в магазин, где была произведена покупка, с обязательным приложением копии товарного чека.

Предприятие-изготовитель не несет ответственности за дефекты, возникшие в результате нарушения правил транспортировки, хранения, эксплуатации и ухода за мебелью.

Штамп ОТК

Дата

Телефон горячей линии 8-800-600-99-12

СПАСИБО ЗА ПОКУПКУ!



Стол обеденный трансформируемый
с круглой крышкой
“ПАОЛО”



Габаритные размеры (мм)

Длина	950+300
Ширина	950
Высота	756

1. Технические характеристики.

- 1.1. Раздвижной обеденный стол «Паоло» представляет собой сборно-разборную конструкцию, состоящую из столешницы с металлическим механизмом трансформации, тумбы и основания.
- 1.2. Схема сборки изделия указана на рис. 1.
- 1.3. Продукция фирмы имеет декларации о соответствии, что подтверждает соответствие всем установленным нормам качества и безопасности.
- 1.4. Материал: Дуб, шпон из дуба, МДФ, фанера
- 1.5. В качестве защитного и отделочного покрытия используются двухкомпонентные полиуретановые грунт и лак.
- 1.6. Масса стола «Паоло»: нетто – 47 ±1 кг, брутто – 59±3 кг.

2. Комплектность

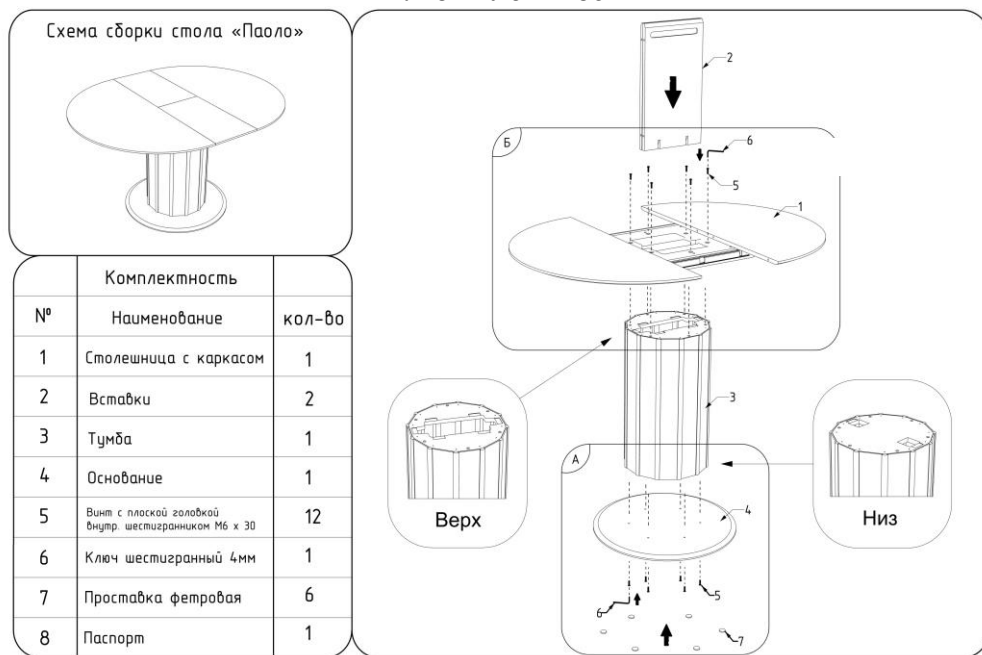


Рис. 1

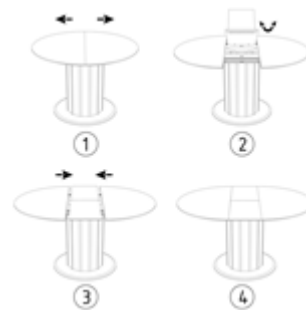
Внимание! Допускаются незначительные изменения конструкции и комплектности, не ухудшающие качество изделий. В производстве используется бук и шпон из бука нескольких видов и из различных регионов. Каждый имеет свой оттенок. Ввиду этого, цвет тонировки мебели может отличаться от образцов и от партии к партии. Данная разнооттеночность является признаком натуральной древесины и не считается производственным дефектом.

3. Сборка и установка.

3.1. Сборка обеденного стола «Паоло» производится в соответствии со схемой сборки.

- 3.2. Освободив стол от упаковки, произвести сборку стола в следующем порядке: А) 1. Установить тумбу (№3) в перевернутом положении (низом тумбы вверх); 2. Закрепить основание (№4) к тумбе (№3) с помощью винтов (№5) и шестигранного ключа (№6); 3. Приклейте фетровые проставки (№7) к основанию (№4); 4. Переверните конструкцию и установите на основание стола.
- Б) 1. Закрепите столешницу с каркасом (№1) к верху тумбы (№3) с помощью винтов (№5) и шестигранного ключа (№6).
- 3.3. Установку или перемещение стола следует производить путем поднятия изделия за цокольную часть с отрывом от пола.

4. Схема трансформации.



Перед сложением (раздвижением) необходимо освободить фиксаторы, находящиеся на механизме раздвижения. Для раздвижения нужно потянуть за край столешницы. Вынуть вставки из тумбы стола. Разложить вставки по ширине столешницы, а шкранты совпали с отверстиями. Сдвинуть столешницу и закрыть. Для сложения нужно потянуть на себя столешницу. Сложить и убрать вставки в тумбу стола. Соединить две половинки столешницы и зафиксировать фиксаторы на механизме раздвижения.

5. Уход и эксплуатация.

- 5.1. Сохранность эксплуатационных и эстетических качеств мебели зависит от соблюдения условий её хранения, правил ухода и эксплуатации.
- 5.2. Мебель предназначена для эксплуатации в крытых и отапливаемых помещениях при температуре от +2°C до +45°C и относительной влажности воздуха от 45 до 70%.
- 5.3. Стол не следует устанавливать близко к сырým и холодным стенам или к источникам тепла (печам, радиаторам и другим отопительным приборам).
- 5.4. Не следует ставить на поверхность мебели горячие предметы без теплоизоляционной прокладки.
- 5.5. Случайно попавшую на поверхность мебели химически активную жидкость (спирт, ацетон, бензин и др.) следует немедленно удалить сухой тканью.
- 5.6. Удаление пыли с лакированной поверхности следует производить сухой мягкой тканью (фланель, миткаль).
- 5.7. Лакированную поверхность мебели рекомендуется периодически освежать специальными составами по уходу за мебелью.